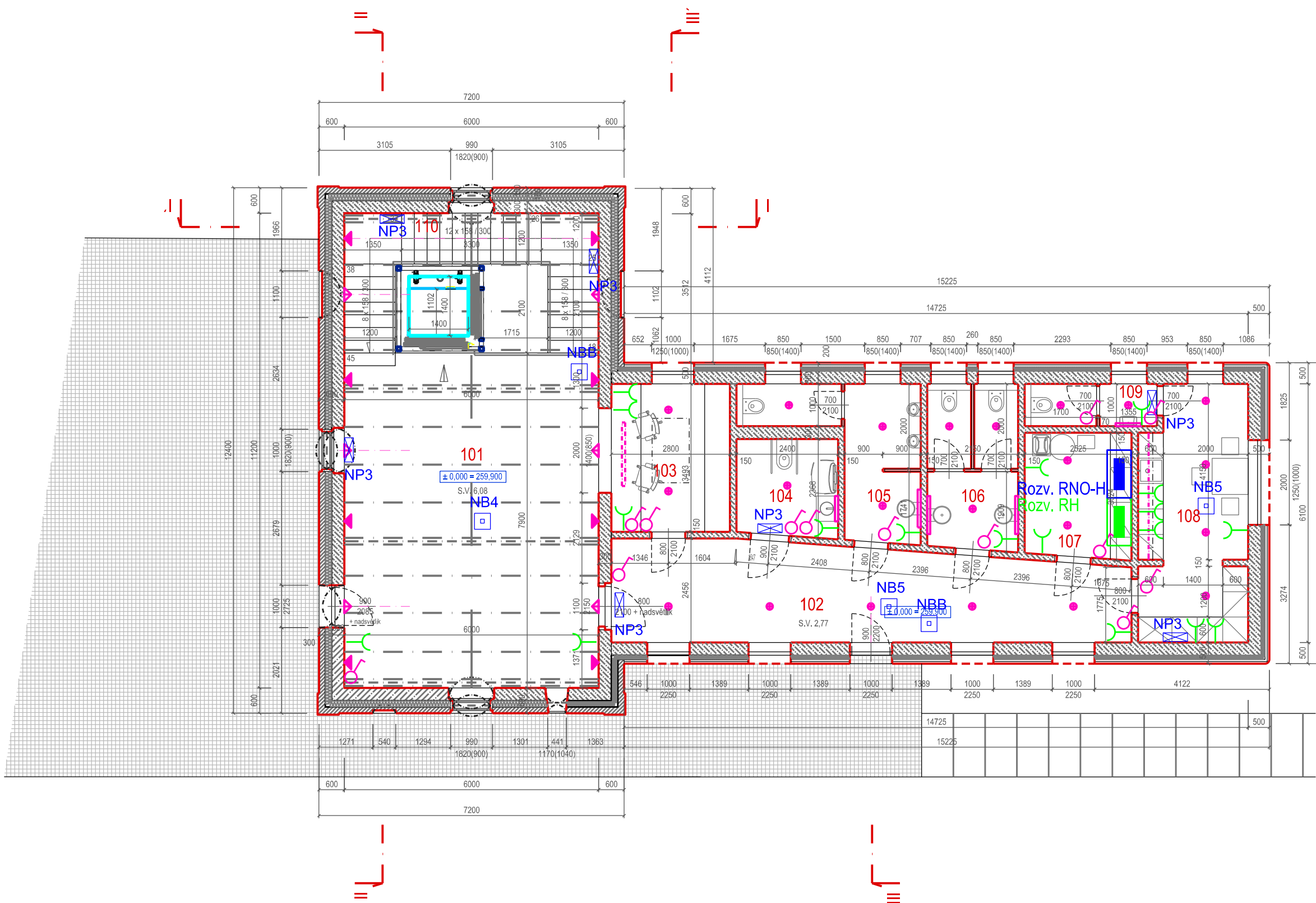
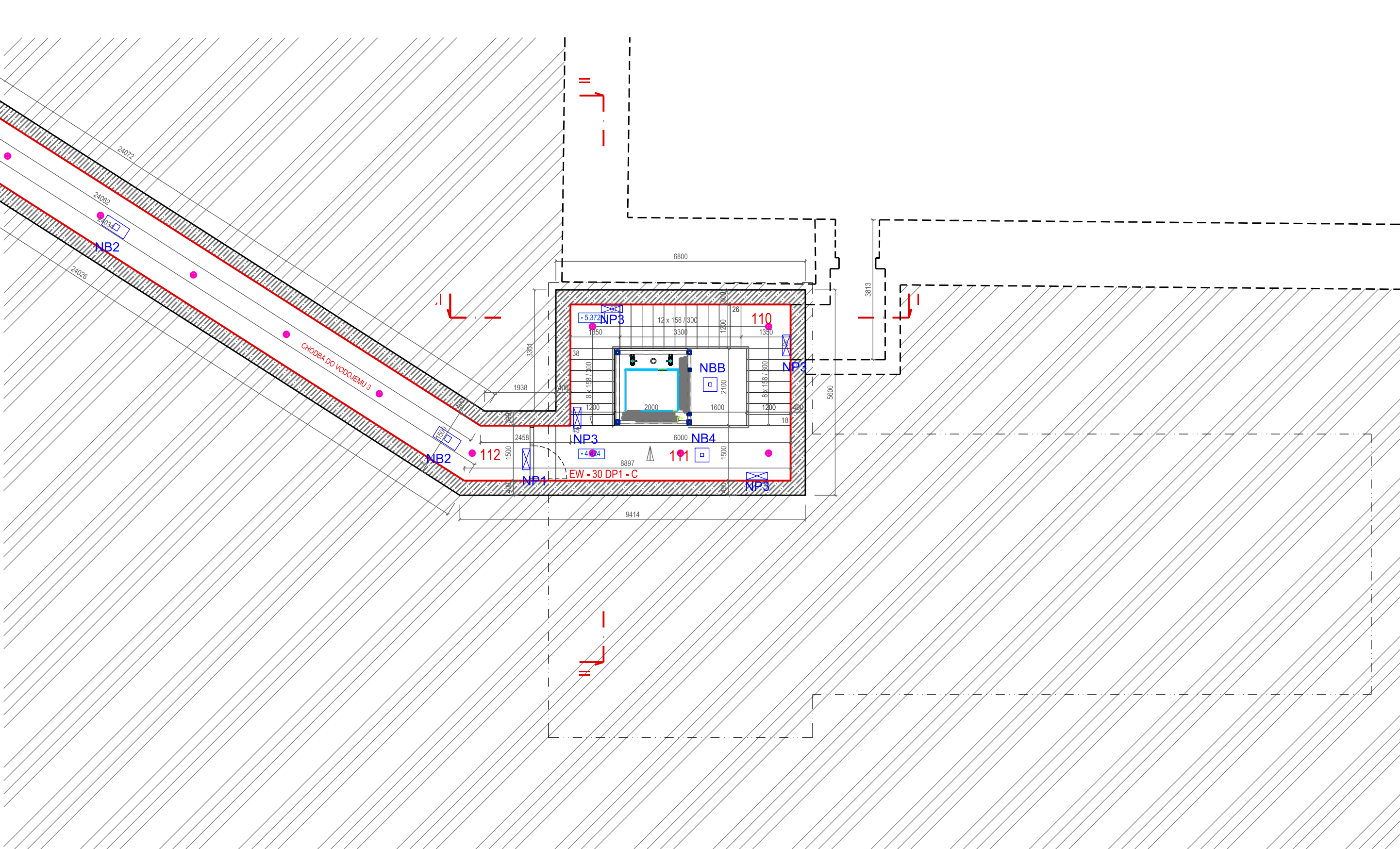


PŮDORYS 1.NP



PŮDORYS 1.PP



Legenda místností :

Ozn. :	název místnosti :	plocha :	podlaha :	stěny :	strop :
101	hala	47,40 m²	hlašený drátobeton	pohledový beton	otevřený krov
102	chodba	14,8 m²	epoxidová stěrka	pohledový beton	pohledový beton
103	pokladna	14,8 m²	epoxidová stěrka	pohledový beton	pohledový beton
104	wc imobilní	3,10 m²	epoxidová stěrka	skleněná mozaika, v.2150 mm	pohledový beton
105	wc muži	9,40 m²	epoxidová stěrka	skleněná mozaika, v.2150 mm	pohledový beton
106	wc ženy	8,40 m²	epoxidová stěrka	skleněná mozaika, v.2150 mm	pohledový beton
107	technická místnost / sklad	4,00 m²	epoxidová stěrka	skleněná mozaika, v.2150 mm	pohledový beton
108	denní místnost	5,26 m²	epoxidová stěrka	omítka / obklad, v.2150 mm	pohledový beton
109	sociální zázemí zaměstnanců	15,00 m²	epoxidová stěrka	skleněná mozaika, v.2150 mm	pohledový beton
110	schodiště do 1.PP	12,24 m²	beton	pohledový beton	pohledový beton
111	prostor před výtahem 1.PP	9,00 m²	hlašený drátobeton	pohledový beton	pohledový beton
112	chodba k vodojemu 3	44,50 m²	hlašený drátobeton	pohledový beton	pohledový beton
113	schodiště do 2.PP	7,00 m²	beton	pohledový beton	pohledový beton
114	prostor před výtahem 2.PP	8,57 m²	hlašený drátobeton	pohledový beton	pohledový beton
115	chodba k výtahu 2.PP	7,34 m²	hlašený drátobeton	pohledový beton	pohledový beton

Legenda materiálů :

- konstrukční voděodolný beton
- pohledový beton
- zdivo z cihel plných pálených na MVC
- tepelná izolace tl. 100 a 150 mm

Legenda nouzových svítidel :

NP1	Nástěnný LED piktogram, vid. 25m, IP65, černé
NB1	Nástěnné LED asymetrické 30°, IP65, černé
NB2	Stropní LED asymetrické, IP65, černé
NB3	Stropní LED asymetrické, IP65, černé se závěsem
NBH	LED asymetrické 30°, IP65, černé - montáž na výložník
NBA	NO s CG-S integrováno do světelné sloupce ATEH
CG-S	Adresný modul CG-S integrováno do svítidla ATEH
	Rozvaděč nouzového osvětlení, akumulátory

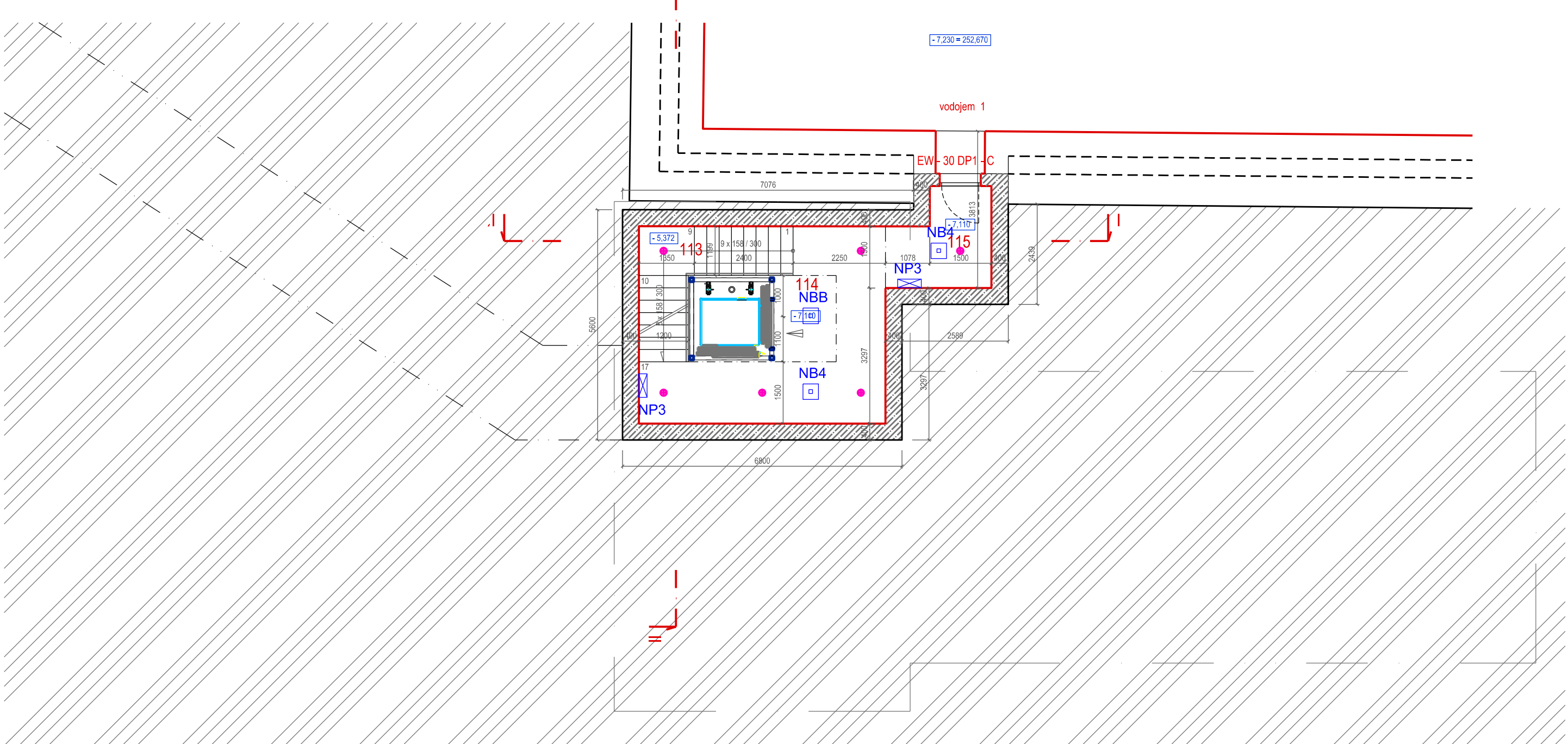
Legenda elektroinstalace :

- Zásuvka jednofázová, 16A, 230V
- Vypínač, spuštění osvětlení
- Rozvaděč

Legenda svítidel :

- Přisazené světlo downlight
- LED pásek na spodním líci horních skříněk
- Nástěnná zářívka dl. 600 a 900 mm
- Zavěšená zářívka dl. 1500 mm
- Nástěnné interiérové svítidlo osvětlující krov
- Nástěnné interiérové svítidlo osvětlující stěny a podlahy

PŮDORYS 2.PP



SO 04 - DŮM HLÍDAČE

± 0,000 = 259,900 m.n.m.

AUTOR	Ing. Jan Bernát	MĚŘITKO	1:100
OPROVĚDĚNÝ PROJEKTANT	Ing. Vojtěch Lipovský	DATUM	01/2022
VYPRACOVAL	Ing. Jan Bernát	Č. PÁŘE	
NAZEV VÝKRESU	D.1.3 Elektro 1. Rozmístění svítidel a sílové elektroinstalace		
NAZEV AKCE	REKONSTRUKCE HISTORICKÉHO VODÁRENSKÉHO AREÁLU BÝVALÝCH MĚSTSKÝCH VODOJEMŮ, ŽLUTÝ KOPEC V BRNĚ		
INVESTOR	Statutární město Brno		
MÍSTO STAVBY	Brno, parc. č. 325, 326, 327, 328, 329, 330; k.ú. Staré Brno 610089		
STUPĚŇ	DSP - dokumentace pro vydání společného povolení		